



Die Ansprechpartner/Innen für die ambulante Wohnbetreuung:



Ivo Billinger
0173 4444524
ivo.billinger@hausnordhorn.de



Mandy Eppendörfer
0151 14045090
mandy.eppendoerfer@hausnordhorn.de

HAUS NORDHORN
Neuenkirchener Str. 89 | 33332 Gütersloh
fon: 05241 9986633
fax: 05241 9986656
www.hausnordhorn.de

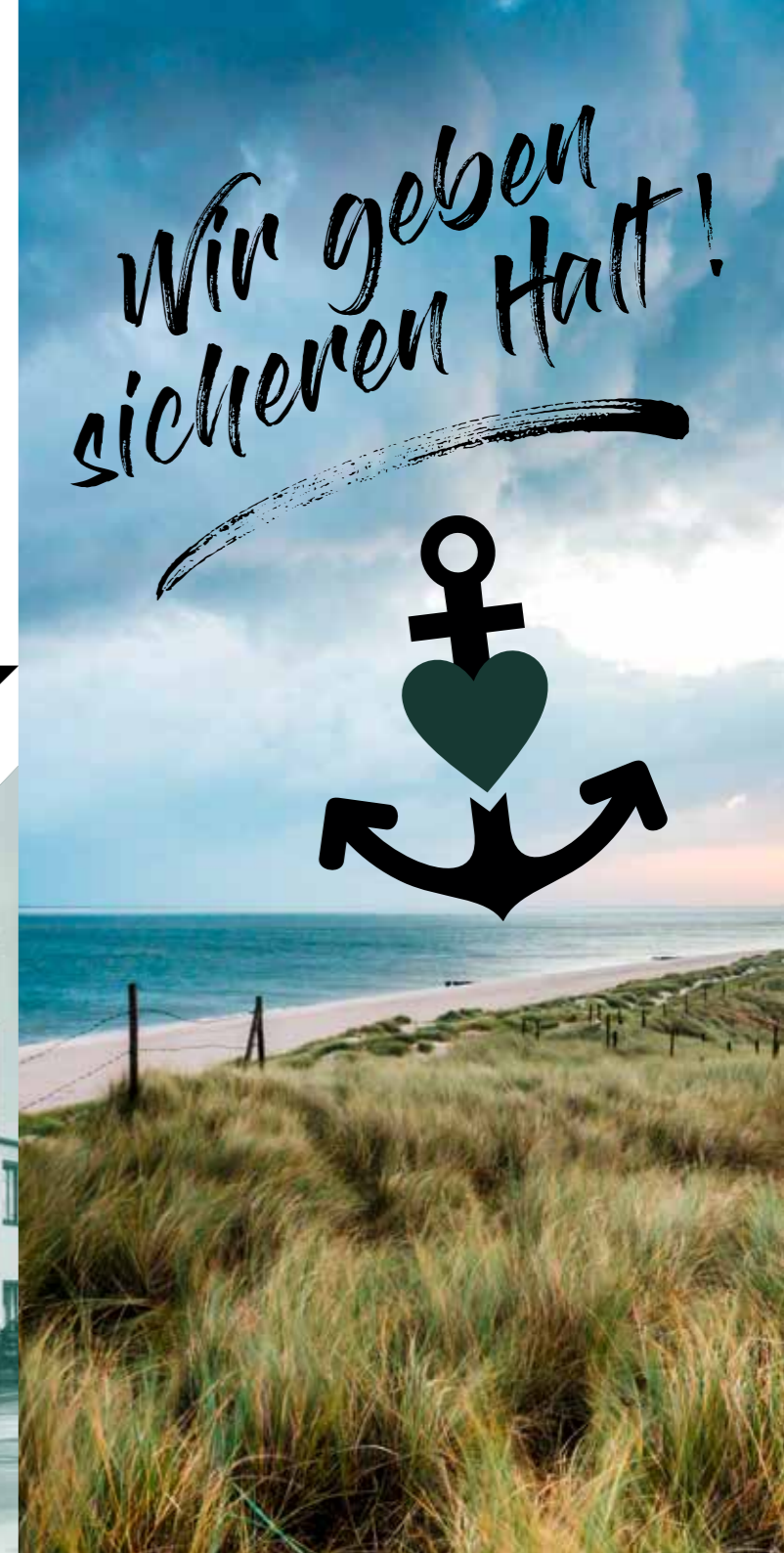


Gemeinnütziger Verein für Rehabilitation e.V.
Mitglied im Paritätischem Wohlfahrtsverband

**AMBULANTE
WOHNBETREUUNG**



*Wir geben
sicheren Halt!*





Was ist Ambulante Wohnbetreuung?

Wir verstehen unter Ambulanter Wohnbetreuung einen verlässlichen Kontakt, Beratung sowie Unterstützung in nahezu allen Lebensbereichen, bzw. besonderen Lebensumständen. Gemeinsam und mit multiprofessioneller und individueller Unterstützung werden Lösungswege erarbeitet und begleitet.

Die gemeinsame Arbeit orientiert sich dabei an den individuellen Bedürfnissen unseres Klientels und soll ein möglichst selbstbestimmtes und unabhängiges Leben in der eigenen Wohnung oder einer unserer Wohngemeinschaften ermöglichen.

Wichtige Kernbereiche der Wohnbetreuung

- Wohn-/ Lebensraum / Beruf / Tagesstruktur
- Weiterentwicklung / Bildung / Finanzen
- Psychosoziale Gesundheit & gesellschaftliche Teilhabe
- Unterstützung bei der Beantragung von ergänzenden Hilfeformen
- Abstinenzwunsch erarbeiten und fördern

Regelmäßige und wöchentliche Angebote:

- Kochgruppe
 - Samstagsfrühstück
 - autogenes Training
 - Tiergestützte Arbeit am Gnadenschutzhof
 - Sportgruppen (Fuß- / Basketball, etc.)
- Weitere Angebote auf unserer Homepage!

Wie arbeiten wir?

Unser Handeln ist geprägt von einem auf Augenhöhe agierendem Ansatz, einer authentischen Beziehungsarbeit und einem offenen Blick für Veränderung und Interventionsmomente.

Neben der beschriebenen, sehr individuellen Arbeitsweise legen wir einen hohen Stellenwert auf ein umfang- und abwechslungsreiches Freizeit- und Gruppenangebot.

Dies stellt erfahrungsgemäß eine gute Interaktions- und Kontaktmöglichkeit dar, und ermöglicht den Zugang zu unbekanntem Orten, sowie zu neuen Interessensgebieten.

Womit arbeiten wir?

Wir besitzen langjährige Erfahrungen in verschiedenen Bereichen der Unterstützung.

Unsere Angebote für Hilfesuchende umfassen ambulante und besondere Wohnformen (stationär) im Bereich der Suchthilfe sowie für Menschen mit psychischer, geistiger und / oder seelischer Beeinträchtigung. Ergänzt wird unser Angebot durch die ambulante Jugendhilfe. Wir verfügen über eine gute Vernetzung und Kooperation und arbeiten in einem multiprofessionellen, vielfältigen und herzlichen Team. Auch stellt die englische, französische, polnische, russische, arabische oder aramäische Sprache keine Hürde für uns dar.